

SERIE 42 TV

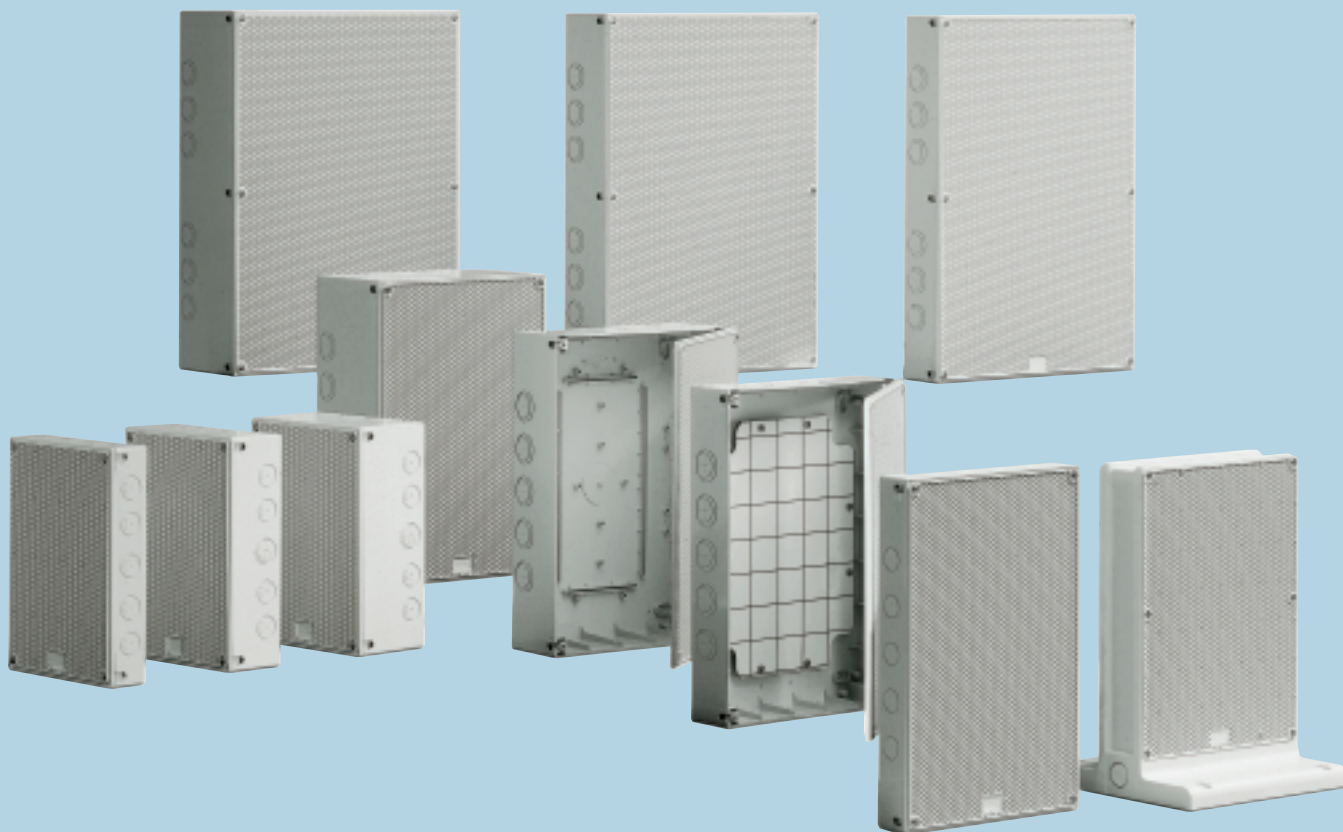
POLIFUNKČNÍ SKŘÍŇĚ NA STĚNU



42 TV

VELKÉ MOŽNOSTI VYUŽITÍ

Skříně ve třech rozměrech a různých hloubkách, stojánková skříňka.



42 TV

UNIVERZÁLNÍ APLIKACE

Skřínky mohou být použity pro upevnění přístrojů pro nejrůznější využití například: elektronika, zásuvky, anténní zesilovače nebo pro různé ovladače.



ADMINISTRATIVNÍ

Ovládání automatizace - montáž ovládacích tlačítek do krycího víčka.



PRŮMYSLOVÉ

Stojánkové skřínky jsou ideální pro instalaci průmyslových zásuvek v místě, kde není možná instalace na stěnu.

SERIE 42 TV

POLIFUNKČNÍ SKŘÍŇĚ NA STĚNU

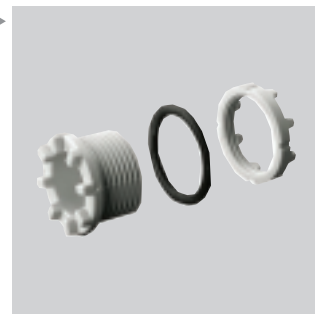
GEWISS

VLASTNOSTI A VÝHODY

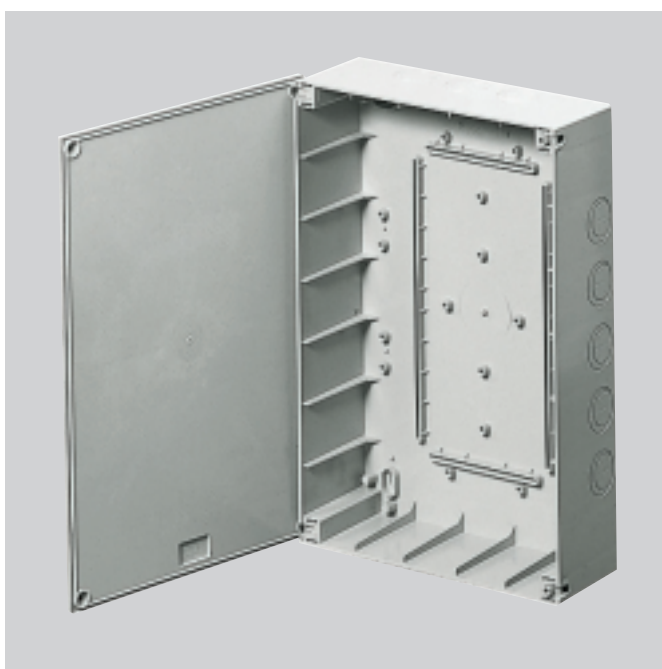


VELKÉ VYUŽITÍ

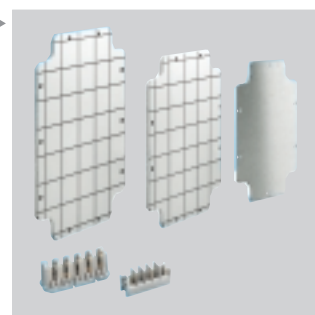
Komponibilita díky spojovacímu článku GW 26 406 - možnost vytváření sestav.



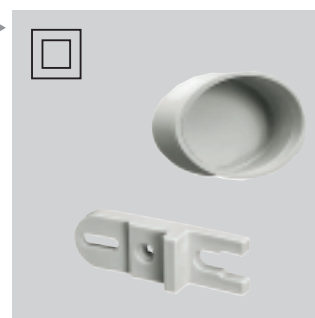
Přední panel lze otočit plástvovou strukturou dovnitř nebo ven, usnadňuje přichycení komponentů samořeznými šrouby.



Lišty na dně skřínky usnadňují přichycení svorkovnic nebo montážních desek z plastu nebo kovu.

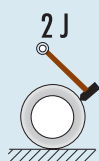
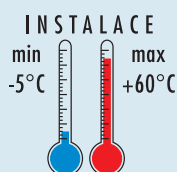


Řada 42TV je z termoplastu o vysoké kvalitě. Jakmile ji jednou nainstalujete, můžete snadno vytvořit dvojitou izolaci.

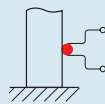


42 TV

SKŘÍŇE NA STĚNU A SKŘÍŇ STOJÁNKOVÁ

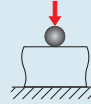


**ŽHAVÁ SMYČKA
GWT 650°C**



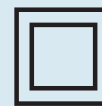
EN 60695-2-11

**TEPELNÝ TLAK
TP 70°C**



EN 60695-10-2

TŘÍDA II



EN 61140

SKŘÍŇE NA STĚNU - IP41

SKŘÍŇE NA STĚNU SE ZAMĚNITELNÝMI DVÍŘKY S POVRCHEM HLADKÝM A PLÁSTVOVOU STRUKTUROU
BARVA ŠEDÁ RAL 7035

| Kód | Vnější rozměry DxVxH (mm) | Počet vstupů | Balení |
|-----------|------------------------------|---------------------------|--------|
| GW 42 001 | 200 x 150 x 40 | Ø 20,5 = 16 | 32 |
| GW 42 002 | 200 x 150 x 60 | Ø 20,5 = 12 Ø 20,5/23 = 4 | 44 |
| GW 42 003 | 200 x 150 x 80 | Ø 20,5 = 12 Ø 20,5/23 = 4 | 32 |
| GW 42 004 | 300 x 200 x 40 | Ø 20,5 = 16 | 16 |
| GW 42 005 | 300 x 200 x 60 | Ø 23/29 = 16 | 21 |
| GW 42 006 | 300 x 200 x 80 | Ø 23/29 = 16 | 16 |
| GW 42 007 | 300 x 200 x 120 | Ø 23/29 = 16 | 10 |
| GW 42 008 | 400 x 300 x 60 | Ø 23/29 = 22 | 10 |
| GW 42 009 | 400 x 300 x 80 | Ø 23/29 = 22 | 8 |
| GW 42 010 | 400 x 300 x 120 | Ø 23/29 = 22 | 5 |

SKŘÍŇKA STOJÁNKOVÁ - IP55

SKŘÍŇKA STOJÁNKOVÁ S POVRCHEM HLADKÝM A PLÁSTVOVOU STRUKTUROU
BARVA ŠEDÁ RAL 7035

| Kód | Vnější rozměry DxVxH (mm) | Zásuvky průmyslové | Q-DIN | Balení |
|-----------|------------------------------|-----------------------|--------|--------|
| GW 68 441 | 295 x 200 x 180 | 16/32 A | Q-DIN4 | 1/6 |

VLASTNOSTI: na stěny skříňky lze umístit kompaktní průmyslové zásuvky řady 66/67 IB:
Combi bloc, zásuvky na stěnu v krabici, zásuvky SBF.

PŘÍSLUŠENSTVÍ

SPOJOVACÍ ČLÁNEK VE VYŠŠÍM KRYTÍ

| Kód | Pro otvory o průměru Ø (mm) | Pro otvory typu PG. | Balení |
|-----------|--------------------------------|------------------------|--------|
| GW 26 406 | 23 | 16 | 25/250 |

MONTÁŽNÍ DESKY SE SAMOŘEZNÝMI ŠROUBY

| Kód | Pro skříňe s vnitřními rozměry DxV (mm) | Pro skříňe | Balení |
|----------------------------------|--|---------------------------------------|--------|
| MATERIÁL: ZINKOVANÝ PLECH | | | |
| GW 44 615 | 190 x 140 | GW42001 - GW42002 - GW42003 | 20 |
| GW 44 616 | 240 x 190 | GW42004 - GW42005 - GW42006 - GW42007 | 20 |
| GW 44 618 | 380 x 300 | GW42008 - GW42009 - GW42010 | 5 |
| MATERIÁL: IZOLAČNÍ | | | |
| GW 44 625 | 190 x 140 | GW42001 - GW42002 - GW42003 | 20 |
| GW 44 626 | 240 x 190 | GW42004 - GW42005 - GW42006 - GW42007 | 20 |
| GW 44 628 | 380 x 300 | GW42008 - GW42009 - GW42010 | 4 |

SERIE 68 Q-DIN

ZÁSUVKOVÉ SKŘÍNĚ



68 Q-DIN

KOMPLETNÍ ŘADA ZÁSUVKOVÝCH SKŘÍNÍ

Pro všechny potřeby distribuce energie je nabídka Gewissu duplicitní: tradiční řada 68 Q-DIN, systém univerzální pro průmyslové zásuvky, a nová řada 66 COMBIBLOC, řada skříněk a průmyslových zásuvek pro široké využití.

SKŘÍNĚ VYBAVENÉ GEWISSEM

Široká řada v různých verzích vybavených a certifikovaných skříní pro distribuci (ASD) v souladu s normou EN 60439-3.



SKŘÍNĚ VYBAVENÉ PODLE POŽADAVKŮ ZÁKAZNÍKA

GEWISS nabízí také realizaci a dodávku skříní vybavených podle speciálních požadavků zákazníka.

SKŘÍNĚ NEVYBAVENÉ

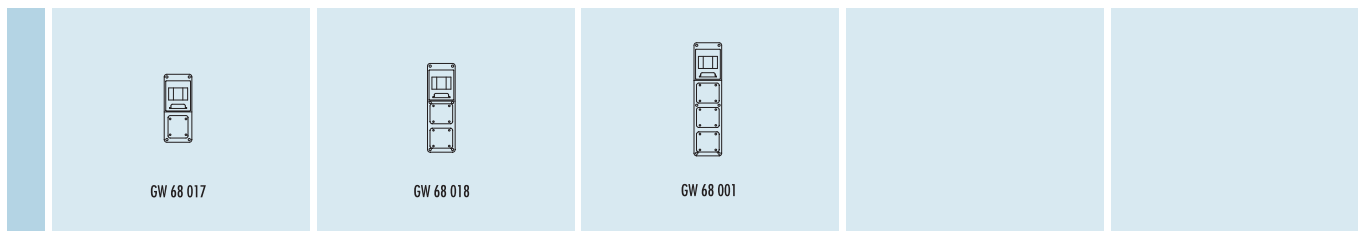
Prázdné skříně umožňují libovolnou konfiguraci ze strany zákazníka - 700 různých kombinací skříní Q-DIN a COMBIBLOC certifikovatelných jako skříně ASD.



SOFTWARE PRO NÁVRH SKŘÍNÍ Q-DIN

ZÁSUVKOVÉ SKŘÍŇE NEVYBAVENÉ PRO INSTALACE PEVNÉ A MOBILNÍ

Q-DIN 4 - NA OMÍTKU - IP55



GW 68 017

GW 68 018

GW 68 001

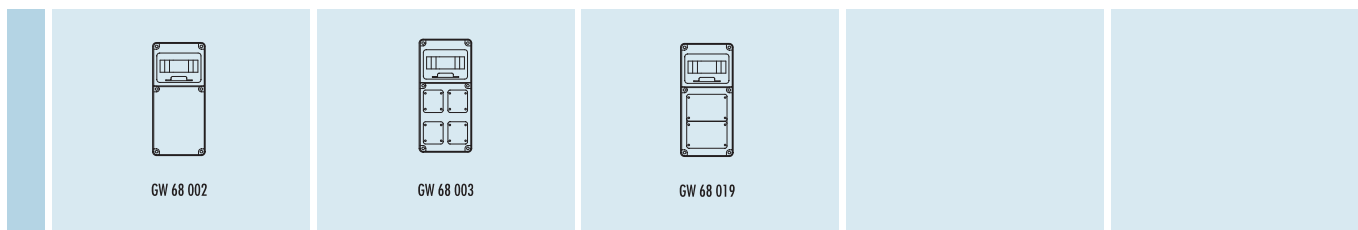
NOVINKA

SKŘÍŇE Q-DIN 4 VE VYŠŠÍM KRYTÍ S VÍČKY

| Kód | Počet víček | Počet modulů EN 50022 | Rozptýlený výkon (W) | Balení |
|-----------|----------------------------|-----------------------|----------------------|--------|
| GW 68 017 | 1 pro zásuvky IEC 309 16 A | 4 | 10 | 16 |
| GW 68 018 | 2 pro zásuvky IEC 309 16 A | 4 | 10 | 12 |
| GW 68 001 | 3 pro zásuvky IEC 309 16 A | 4 | 10 | 8 |
| GW 68 031 | 3 pro zásuvky IEC 309 16 A | 4 | 10 | 4 |

VYBAVENÍ: 2 krytky na šrouby, průchodka pro kabel Ø 20 mm, průchodka pro trubku Ø 20 mm.
GW68031 nárazuvzdorná.

Q-DIN 8 - NA OMÍTKU - IP55



GW 68 002

GW 68 003

GW 68 019

SKŘÍŇE Q-DIN 8 VE VYŠŠÍM KRYTÍ S VÍKEM

| Kód | Popis | Počet modulů EN 50022 | Rozptýlený výkon (W) | Balení |
|-----------|------------------|-----------------------|----------------------|--------|
| GW 68 002 | Víko neprůhledné | 8 | 13 | 6 |

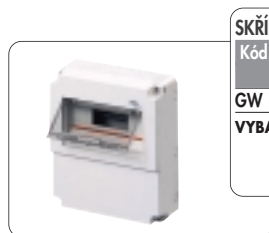
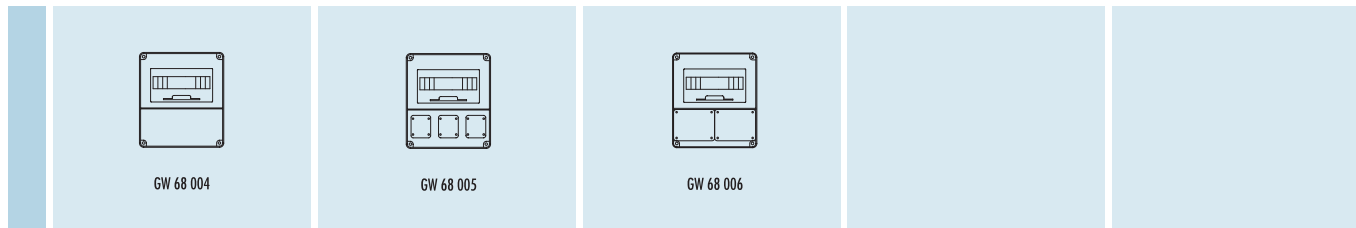
VYBAVENÍ: přichytka na kabel, 4 krytky na šrouby.

SKŘÍŇE Q-DIN 8 VE VYŠŠÍM KRYTÍ S VÍČKY

| Kód | Počet víček | Počet modulů EN 50022 | Rozptýlený výkon (W) | Balení |
|-----------|-------------------------------|-----------------------|----------------------|--------|
| GW 68 003 | 4 pro zásuvky IEC 309 16 A | 8 | 13 | 6 |
| GW 68 019 | 2 pro zásuvky SBF IP44 16/32A | 8 | 13 | 6 |

VYBAVENÍ: přichytka na kabel, 4 krytky na šrouby.

Q-DIN 12 - NA OMÍTKU A POD OMÍTKU - IP55



SKŘÍŇ Q-DIN 12 VE VYŠŠÍM KRYTÍ S VÍKEM

| Kód | Popis | Počet modulů EN 50022 | Rozptýlený výkon (W) | Balení |
|-----------|------------------|-----------------------|----------------------|--------|
| GW 68 004 | Víko neprůhledné | 12 | 24 | 4 |

VYBAVENÍ: 4 krytky na šrouby, rám pro zapuštění pod omítku, víko na plombovatelných pantech, 2 klíče.

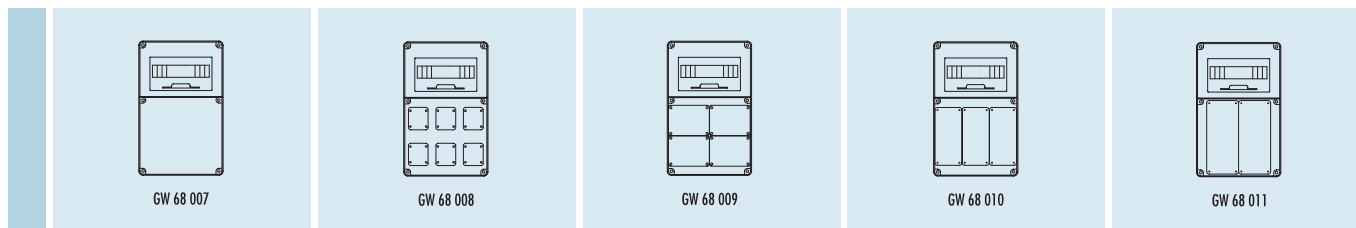


SKŘÍŇ Q-DIN 12 VE VYŠŠÍM KRYTÍ S VÍČKY

| Kód | Počet víček | Počet modulů EN 50022 | Rozptýlený výkon (W) | Balení |
|-----------|-------------------------------|-----------------------|----------------------|--------|
| GW 68 005 | 3 pro zásuvky IEC 309 16/32 A | 12 | 24 | 4 |
| GW 68 006 | 2 pro zásuvky SBF IP44 16/32A | 12 | 24 | 4 |

VYBAVENÍ: 4 krytky na šrouby, rám pro zapuštění pod omítku, víko na plombovatelných pantech, 2 klíče.

Q-DIN 12 - NA OMÍTKU A POD OMÍTKU - IP55



SKŘÍŇ Q-DIN 12 VE VYŠŠÍM KRYTÍ S VÍKEM

| Kód | Popis | Počet modulů EN 50022 | Rozptýlený výkon (W) | Balení |
|-----------|------------------|-----------------------|----------------------|--------|
| GW 68 007 | Víko neprůhledné | 12 | 24 | 3 |

VYBAVENÍ: 4 krytky na šrouby, rám pro zapuštění pod omítku, víko na plombovatelných pantech, 2 klíče.

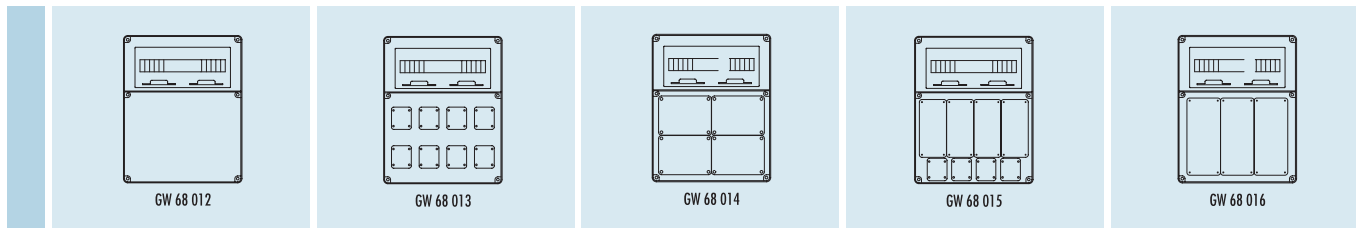


SKŘÍŇ Q-DIN 12 VE VYŠŠÍM KRYTÍ S VÍČKY

| Kód | Počet víček | Počet modulů EN 50022 | Rozptýlený výkon (W) | Balení |
|-----------|-------------------------------|-----------------------|----------------------|--------|
| GW 68 008 | 6 pro zásuvky IEC 309 16/32 A | 12 | 24 | 3 |
| GW 68 009 | 4 pro zásuvky SBF IP44 16/32A | 12 | 24 | 3 |
| GW 68 010 | 3 pro zásuvky SBF IP55 16/32A | 12 | 24 | 3 |
| GW 68 011 | 2 pro zásuvky CBF IP55 16/32A | 12 | 24 | 3 |

VYBAVENÍ: 4 krytky na šrouby, rám pro zapuštění pod omítku, víko na plombovatelných pantech, 2 klíče.

Q-DIN 18 - NA OMÍTKU A POD OMÍTKU - IP55



SKŘÍŇ Q-DIN 18 VE VYŠŠÍM KRYTÍ S VÍKEM

| Kód | Popis | Počet modulů EN 50022 | Rozptýlený výkon (W) | Balení |
|-----------|------------------|-----------------------|----------------------|--------|
| GW 68 012 | Víko neprůhledné | 18 | 30 | 2 |

VYBAVENÍ: 6 krytek na šrouby, rám pro zapuštění pod omítku, víko na plombovatelných pantech, 2 klíče.



SKŘÍŇ Q-DIN 18 VE VYŠŠÍM KRYTÍ S VÍČKY

| Kód | Počet víček | Počet modulů EN 50022 | Rozptýlený výkon (W) | Balení |
|-----------|---|-----------------------|----------------------|--------|
| GW 68 013 | 8 pro zásuvky IEC 309 16/32 A | 18 | 30 | 2 |
| GW 68 014 | 4 pro zásuvky CBF IP44 16/32A | 18 | 30 | 2 |
| GW 68 015 | 4 pro zásuvky SBF IP 55 16/32A - 4 pro zásuvky IEC 309 16 A | 18 | 30 | 2 |
| GW 68 016 | 3 pro zásuvky CBF IP55 16/32A | 18 | 30 | 2 |

VYBAVENÍ: 6 krytek na šrouby, rám pro zapuštění pod omítku, víko na plombovatelných pantech, 2 klíče.

NA OMÍTKU PRO ZÁSUVKY KOMPAKTNÍ COMBIBLOC - IP44/IP55



SKŘÍŇ VE VYŠŠÍM KRYTÍ PRO ZÁSUVKY KOMPAKTNÍ IP44/IP55

| Kód | Počet víček | Počet modulů EN 50022 | Rozptýlený výkon (W) | Balení |
|-----------|--------------------------------|-----------------------|----------------------|--------|
| GW 66 491 | 1 pro zásuvky COMBIBLOC 16/32A | 4 | 10 | 1/12 |
| GW 66 492 | 2 pro zásuvky COMBIBLOC 16/32A | 8 | 13 | 1/6 |
| GW 66 493 | 3 pro zásuvky COMBIBLOC 16/32A | 12 | 24 | 1/4 |

VLASTNOSTI: průhledná dvířka jsou připravena pro zámek s klíčem GW40422.

